



Centre Public d'Action sociale

Parc communal 2 - 5670 VIROINVAL

Tél.: 060/31.24.90 - Fax: 060/30.36.79

Note de politique générale

Année 2019

Conseil communal – 27 février 2019

1. Préambule

2. Services gérés par le CPAS

2.1. Administration

2.2. Maison de repos et de soins « Le Repos des Vallées »

2.3. Service social

2.4. Service d'insertion socioprofessionnelle

2.5. Politique seniors & jeunesse

2.6. Service d'aide aux personnes et de repas à domicile

2.7. Politique au logement

2.8. ILA et demandeurs d'asile

2.9. Mobilité & IDESS

3. Projets à développer

3.1. Politique de bien-être au travail

3.2. Projet « crèche »

3.3. Projet d'extension de la maison de repos

4. Conclusions

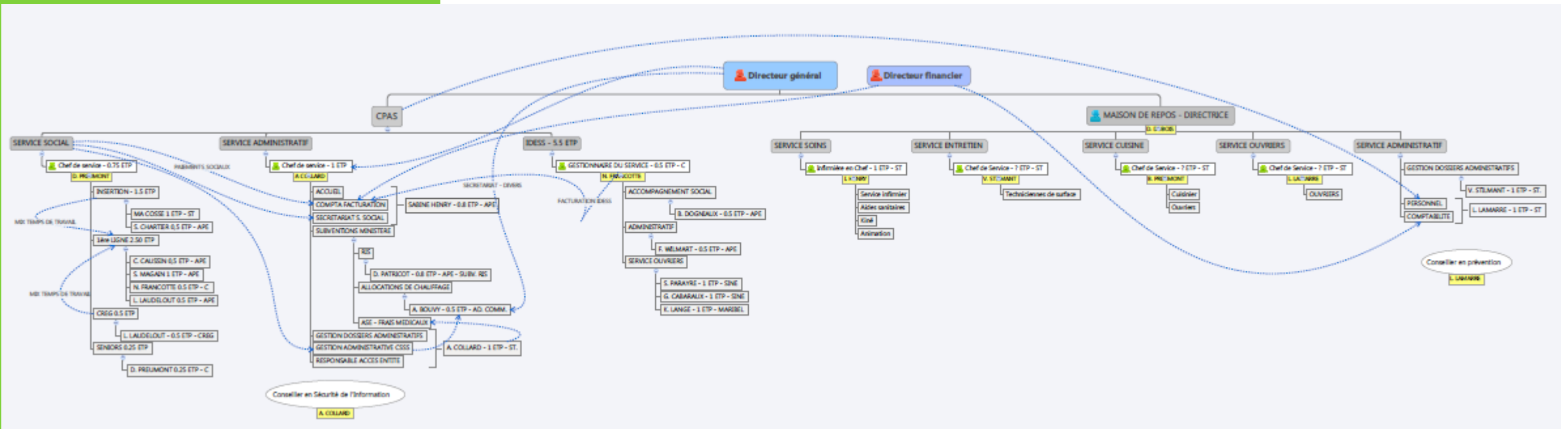
1. Préambule

- **Services gérés par le CPAS de Viroinval** (missions légales et missions conventionnelles)
- Création en 2018 du **CODIR** (Comité de Direction) et d'un **SIPP commun** entre la commune et le CPAS
- Actus 2018-2019:
 - Note de politique sociale
 - Plan Stratégique Transversal (PST)
 - Règlement Général pour la Protection des Données (RGPD & DPO)
- En 2019-2024 : Mise en place d'un système de **Contrôle interne** pour l'ensemble des services

2. Services du CPAS

- Administration
- Maison de repos et de soins
- Service social
- Service d'insertion socioprofessionnelle
- Politique seniors & jeunesse
- Service d'aide aux personnes & repas à domicile
- Politique au logement
- ILA et demandeurs d'asile
- Mobilité & IDESS

Organigramme des services



ADMINISTRATION

- Souci d'un **traitement efficace et équitable** pour tous ;
- L'**usager au cœur de l'action** du CPAS ;
- **Continuité dans les missions** grâce à l'expertise et la volonté de tous les services ;
- **Décloisonnement entre services et approche transversale** par une reconnaissance réciproque et une solidarité renforcée ;
- **Collaborations privilégiées** avec la commune, ainsi qu'avec les acteurs locaux.

MAISON DE REPOS ET DE SOINS

QUELQUES CHIFFRES:

- **60 lits** (27 MR / 33 MRS)
- **Equipes pluridisciplinaires** (environ **60 travailleurs** avec une moyenne d'âge entre 55 et 60 ans)
- Au 31/12/2018: taux d'occupation de **100 %** (96,79 % sur l'année)
- Age moyen des pensionnaires: **89 ans**
- **Indexation prévue annuellement** des frais d'hébergement
- Année 2018: **rénovation des chambres et couloirs & engagement d'une A.S.** (1/2 ETP – Maribel social)

PROJETS A ENVISAGER

- Renouvellement du mobilier & du matériel d'exploitation
- Remplacement de la centrale téléphonique (normes INAMI)
- Remplacement des tuyauteries d'alimentation en eau, des décharges et robinetterie
- Mise en conformité du système électrique basse tension
- Aménagements extérieurs
- Projet « qualité » (long terme)

SERVICE SOCIAL

RIS ET AIDES SOCIALES

- Au 15/12/2018: **91 RIS**
- **Nouveaux publics** (travailleurs à bas salaire, bénéficiaires d'allocations sociales, personnes pensionnées, ...)
- Remboursement de l'Etat fédéral de **66 % en moyenne**
- Conjoncture économique et caractéristiques socio-économiques de la région
- Demandes d'aide avec capacité réduite de remboursement

GUIDANCES BUDGÉTAIRES

- +/- **71 familles**
- Travail social de + en + lourd et marges de manœuvres de + en + réduites
- Règlement Collectif de Dettes (RCD) amplifiant les difficultés de gestion
- Collaboration avec un **Centre de médiation de dettes** agréé (permanence une après-midi par semaine au CPAS)
- Membre de l'Association Chapitre XXII « MEDENAM »

SERVICE SOCIAL

PARTICIPATION ET ACTIVATION SOCIALE

- Subside fédéral de **10.198 €** en 2018
- Pour des actions individuelles & collectives et pauvreté infantine
- **570 tickets « article 27 » + 46 familles**
- Activités socioculturelles et sportives et prises en charge spécifiques (frais de logopédie, suivi psychologique, ...)
- Ateliers collectifs de mobilisation : « mobilité » avec MOBILEsem et « consommation » en collaboration avec le PCS de Viroinval

FONDS « ENERGIE »

- **Fonds CREG - électricité** (7.290,72 €)
- **Fonds FSE - eau** (9.452,12€)
- **Fonds « mazout »**
- **+/- 76 familles**
- **Précarité « énergie »** & charges énergétiques de + en + lourdes

INSERTION SOCIALE ET PROFESSIONNELLE

POLITIQUE DE MISE À L'EMPLOI

- Contrats « **Article 60, §7** »
- **Suivi CPAS** vers une intégration dans le marché de l'emploi
- **12 contrats « article 60, §7 »** au 31/12/2018 (dont 3 ETP ES)

Total 2018 : 26 contrats « article 60, §7 » (dont 7 ETP ES)

- **Partenaires**: commune, CISP, CPAS/Maison de repos, ASBL, PNVH, entreprise privée, Croix-Rouge de Belgique

RIS « ETUDIANTS »

- Soutien aux jeunes pour poursuivre leurs études
- Evaluation après chaque session
- Logique à long terme **pour briser la spirale de la pauvreté**
- En 2018, RIS « étudiants »: +/- 21 (dont 12 en études supérieures)

FORMATION PROFESSIONNELLE

Collaborations avec les acteurs ISP locaux (Miresem, Forem, CISP, ...)

Participation à la **Plateforme intersectorielle** ISP de l'ESEM

SENIORS & JEUNESSE

AIDES AUX PERSONNES & REPAS A DOMICILE

POLITIQUE « SENIORS »

- **Soutien au 3ème âge** (apport financier, matériel, humain) en partenariat avec les acteurs locaux
- Gestion et animation du « **Comité des seniors de Viroinval** »

POLITIQUE « JEUNESSE »

- Collaboration avec la Commune: Opération « **Eté solidaire, je suis partenaire** », avec le PCS, l'ONE, l'accueil extrascolaire, ...

AIDES AUX PERSONNES

- **Soutien financier** aux services d'aides à domicile
- *Objectif*: Le maintien des personnes âgées à leur domicile

REPAS À DOMICILE

- Depuis plus de 40 ans
- Livraison d'environ **12.300 repas par an (+/- 1.025 repas par mois)** avec un véhicule adapté 6 jours sur 7
- Repas préparés par les cuisini(ères)ers du CPAS
- Coût du repas: **5,5 €**

POLITIQUE AU LOGEMENT

ILA & DEMANDEURS D'ASILE

POLITIQUE AU LOGEMENT

- **Parc de 10 logements** à loyer modéré et logements de transit
- 2018 : Fin des travaux de rénovation d'un immeuble à Nismes (financement de 60.000 € - SPW)
- Collaborations **pour l'accès à des logements à loyer modéré** (commune, AIS, HEN, Fonds du logement, ...)
- Loyer: **parfois 50 % des ressources disponibles !**

ILA & DEMANDEURS D'ASILE

- Agrément FEDASIL pour 2 maisons d'habitation
- Capacité max. : 8 personnes
- Subventionnement mensuel de l'Etat fédéral
- **Nouveauté 2018-2019 :**
Convention FEDASIL « Projet de réinstallation pour les personnes réfugiées » (accompagnement pendant 12 mois – Subvention : 10.000 €)

MOBILITE & IDESS

SERVICE IDESS

- Agrément RW à durée indéterminée pour 2 filières :
 - *Transport social*
 - *Travaux de petit jardinage*
- Equipe de **6 personnes** (+ A.S. CPAS qui gère le service)
- Parc automobile: **3 voitures** (dont 1 adapté PMR)
- Grille tarifaire en fonction des revenus (enquête sociale)
- En 2017, prestations pour un montant de **36.211,41 €** (30.959,61 € en 2016) →
Transport social, distance parcourue : **108.921 km** (86.297 km en 2016)
- Au bénéfice de plus de **350 familles**

SERVICE JOBMOBIL

Voiture mise à disposition du public dans le cadre d'un projet d'insertion professionnelle (formation et/ou emploi)

3. Projet en cours

■ PROJET « CRÈCHE »

- *Construction d'une crèche à Olloy-sur-Viroin (capacité d'accueil: 18 enfants) qui sera gérée par le CPAS*
- *Partenariat commune / CPAS (convention)*
- *Marché de travaux attribué fin 2018*
- *Coût total estimé: 797.699,32 €*
- *Montant des subsides: 583.150 €*
- *Début des travaux: Au printemps 2018*
- *Durée du chantier: +/- 18 mois*
- *Ouverture prévue: rentrée 2020 max.*

5. Conclusions

- Années de stabilisation des services existants
- Perspectives: Mise en place d'un projet « qualité » à la MR et réflexion autour de l'extension de la maison de repos
- **Focus sur le travail quotidien** de l'ensemble des agents avec au centre : **le bien-être de la population, le mieux-vivre pour tous et le vivre ensemble**
- Equilibre entre missions, rationalisation des dépenses et accessibilité aux publics visés → « *Faire plus avec moins* »
- Maintien et renforcement **des synergies** avec la Commune, le PCS et **des collaborations** avec les différents acteurs locaux



Centre Public d'Action sociale

Parc communal 2 - 5670 VIROINVAL

Tél.: 060/31.24.90 - Fax: 060/30.36.79

Rapport sur les synergies Commune-CPAS

Budget 2019

Conseil communal – 27 février 2019

Synergies et économies d'échelle existantes

SYNERGIES ET ÉCONOMIES D'ÉCHELLE EXISTANTES

- Centrales d'achat commune « électricité »
- Préparation de repas par la MR
- Politique commune des seniors & de la jeunesse
- Directeur Financier local
- Marchés publics conjoints
- Chaufferie bois – MR
- Gestion d'un logement de transit
- Bulletin communal & site internet
- Insertion socioprofessionnelle et « Article 60, §7 »
- Cession de points APE
- PST communal
- Fiche 47 « mobilité »
- Regroupement dans un même bâtiment
- Journée commune « entreprise »
- Réflexion conjointe – RT et statuts
- Mise à disposition – Service « mobilité » du CPAS
- Création d'un SIPP commun
- Collaboration renforcée avec le PCS (logement, insertion sociale, ...)

Synergies à développer

- Réflexion autour de nouvelles synergies vu la coexistence des services (gestion intégrée des ressources humaines, service informatique commun) et renforcement des collaborations avec le PCS (I.S.P., prévention du radicalisme, activités intergénérationnelles, ...)
- Marchés publics conjoints (en lien avec le SIPP et le mazout)
- Collaborations autour de la question « Energie » → Création d'une « **Team énergie** »

ACCUEIL DE LA PETITE ENFANCE : LE PROJET « CRÈCHE »

- Plan Cigogne III
- Pour 18 places d'accueil
- Création et gestion confiées au CPAS par la commune
- Début prévu du chantier: **Printemps 2019**



Centre Public d'Action sociale

Parc communal 2 - 5670 VIROINVAL

Tél.: 060/31.24.90 - Fax: 060/30.36.79

Merci de votre attention